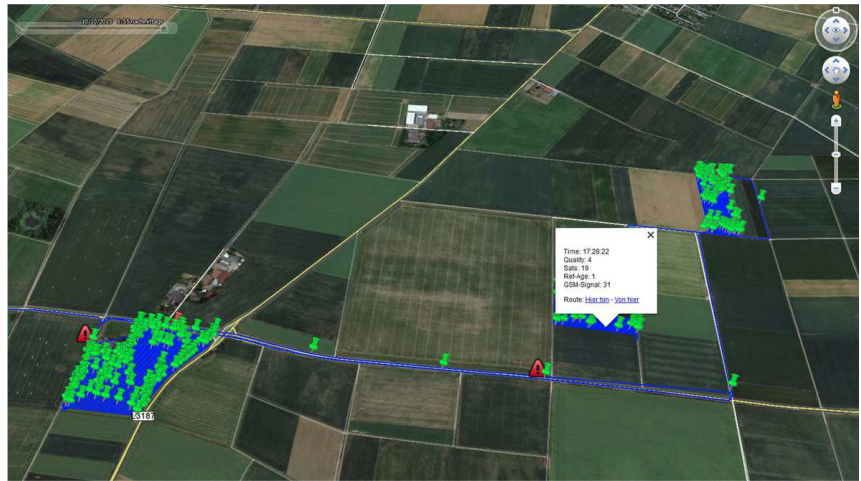


Ihr Partner - mehr als nur ein RTK-Signal

Neuigkeiten 1/2016

Bearbeitung von Schlägen automatisch nachweisen

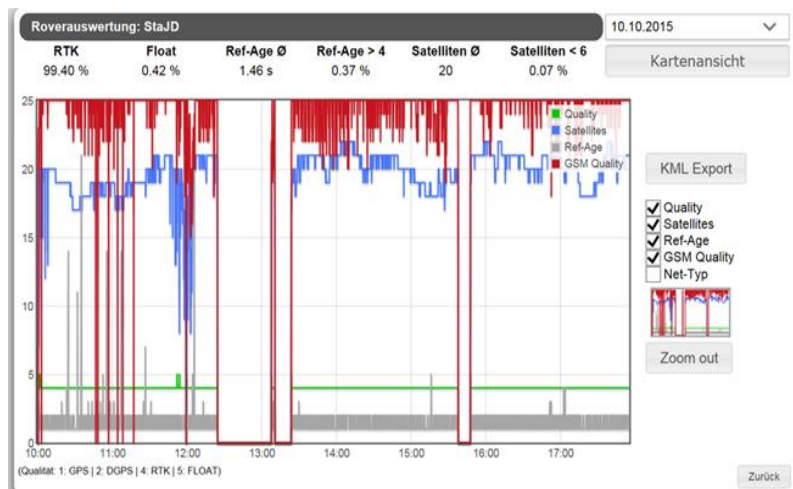
Es wird immer wichtiger nachzuweisen, wann welche Schläge bearbeitet wurden. RTK CLUE zeichnet die genauen Geo-Daten automatisch für Sie auf – offizielle Stellen akzeptieren diesen Nachweis als unabhängige Daten.



Bearbeitete Schläge übersichtlich dargestellt in Google-Earth.

Serviceunterstützung

Beim hochgenauen automatischen Lenken mit RTK sind verschiedene Faktoren maßgeblich – Lenksystem, Mobilfunk, RTK-Signal, Fahrzeug. Die RTK CLUE Süd GmbH hilft Ihnen, die Ursachen bei Störungen möglichst einzugrenzen. Sie können so bereits am Schreibtisch erkennen, auf welche mögliche Störursache sich der Service konzentrieren sollte. Die Qualitäten von RTK-Signal und Mobilfunk oder das Verhalten bei Abschattungen sind genau nachvollziehbar.



Kontaktieren Sie uns. Wir unterstützen Sie gerne.

Kontakt:

Johann Hofmann
RTK-CLUE-Süd GmbH
Tel: 09426 / 85260121
Mob: 0151 / 23023 957
e-mail:
johann.hofmann@rtk-clue-sued.de

Abdeckung RTK-CLUE-Süd GmbH

www.rtk-clue.net

homepage

www.rtk-clue-sued.de